

## Safety information for customers and visitors



Welcome to the Qatar Airways and Qatar Aviation Services Cargo Terminal.

The Safety of our Customers and Visitors are our top priority. We kindly request that you adhere to the following safety points.

### Personal Protective Equipment (PPE)



- Footwear must be closed-toe (no sandals). Safety-rated shoes are recommended.



- High visibility vest must be worn at all times.

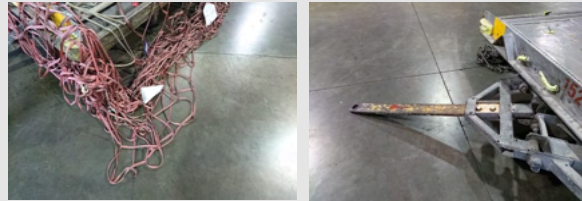
*The warehouse is a hazardous environment:*

### Site Hazards

**Vehicle/Pedestrian Collisions** – Be aware of moving vehicles and equipment.



**Slip, Trip and Falls** – Watch out for Slip and Trip hazards (Wet floors, dolly tow bars and nets).



### Falls from height

Do not approach open docks and take care when collecting/delivering cargo using open trucks.



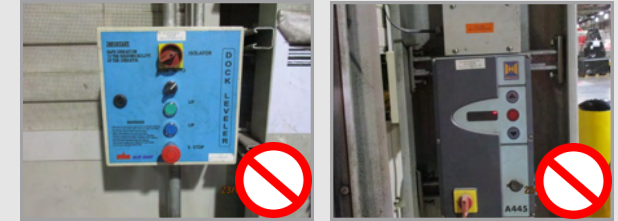
### Falling objects/boxes

– Loads can become unstable. Do not stand or walk close to built cargo or operating equipment.

*for your safety, always follow instructions*

### Operating QR Equipment

You must not operate QR/QAS equipment. Seek assistance from QAS Cargo staff.



### Personal Safety

- Stay alert and be aware of your surroundings at all times.
- Use pedestrian paths when available.



### Fire & Evacuation

- Smoking is strictly prohibited except in designated areas. Please ask a staff member.
- If you hear the evacuation alarm, leave the building and go directly to the assembly point, using the closest exit. Our trained Fire Wardens are here to guide you.



*given by QAS and QR staff.*

## تشغيل المعدات

→ يجب ألا تقوم بتشغيل الأجهزة التابعة للخطوط الجوية القطرية أو الشركة القطرية لخدمات الطيران دون طلب مساعدة الموظفين التابعين لهم وتحت إشرافهم.



## السلامة الشخصية

→ إبق متيقظاً وكن على دراية بمحيطك في جميع الأوقات.  
→ استخدم مسارات المشاة عند توفرها.



## الحريق و الإخلاء



ممنوع التدخين



→ التدخين ممنوع منعاً باتاً إلا في المناطق المخصصة من فضلك أطلب مساعدة الموظفين.

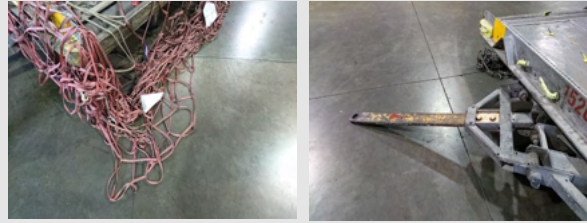
→ إذا سمعت إنذار الإخلاء ، غادر المبنى وتوجه مباشرة إلى نقطة التجمع وذلك عن استخدام أقرب مخرج. وسيقوم موظفي الحرائق المدربين لدينا بإرشادك.

## مخاطر الموقع

إصطدام المركبات / المشاة - إنتبه للمركبات والمعدات المتحركة



الإنزلاق والسقوط - احترس من مخاطر الإنزلاق والسقوط (الأرضيات الرطبة وقضبان سحب الحاويات والشبكات).



السقوط من المناطق المرتفعة:  
لا تقترب من الأرصفة المفتوحة وتوخي الحذر عند إستلام البضائع بإستخدام الشاحنات المفتوحة.



سقوط الأشياء / الصناديق - يمكن أن تصبح الأحمال غير مستقرة. لا تقف أو تمشي بالقرب من البضائع المكسدة أو معدات التشغيل

## إرشادات السلامة للعلماء و الزائرون



عزيزنا الزائر،

مرحباً بك في قسم الشحن الجوي التابع لمطار حمد الدولي.  
نرجو منك قراءة الإرشادات الخاصة بسلامتك.  
من فضلك إتبع هذه الإرشادات داخل المطار.  
و نتمني لك قضاء وقت طيب.

## ادوات الوقاية الشخصية



انتبه!  
يرجى  
استخدام حذاء  
ذات وجه  
مغلق



→ يجب ارتداء سترات عاكسة عالية الوضوح.

→ الاحذية لايد ان تكون ذات وجه مغلق و ينصح باحذية تتوافق مع إشتراطات السلامة.